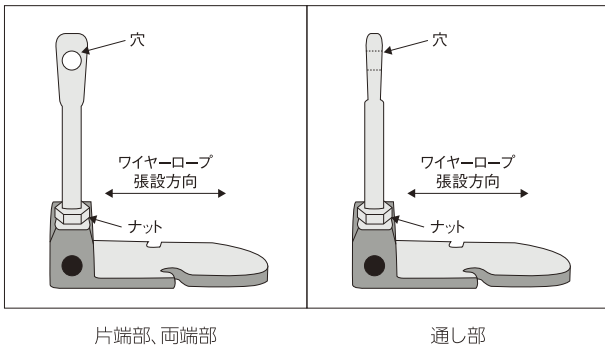
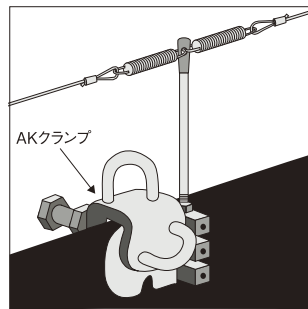


設置方法

① ポストの取り付け

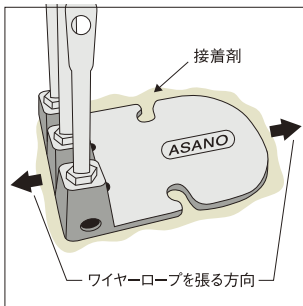


ポストをベースに取り付けます。片端部、両端部（前ページ、組立図参照）の場合は、ポストの穴をワイヤーロープ張設方向に対して直角に、通し部の場合は、平行に取り付けナットを締めます。

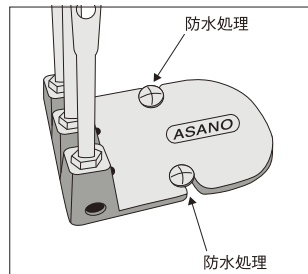


ベース側面のねじ穴を利用すれば、図の方向にもポストが立てられます。板材の端面へ鳥がとまりにくくします。（ベースの固定は、AKクランプや接着剤を使用します。）

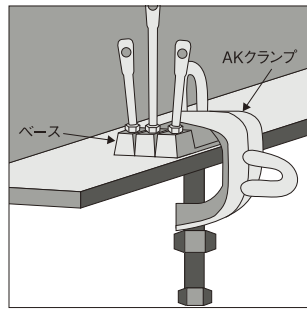
② ベースの固定



ベースを接着剤を用い、2m以下の間隔で屋根、ベランダ、梁などに固定します。接着剤は、ベース底面全体に塗布し、固定面に押付けた時、接着剤がはみ出すようにしてください。

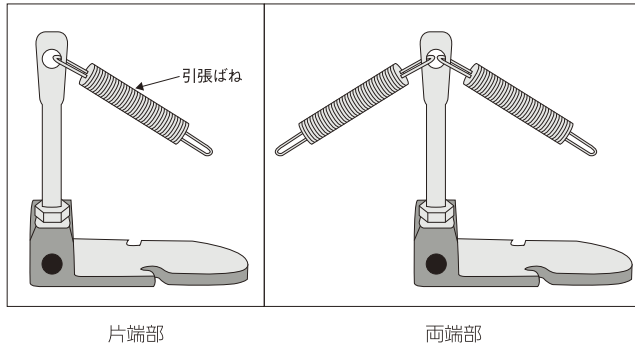


ベースの固定には、φ4ねじも使用できます。ねじを使用する場合は、ねじ穴部をコーキングして防水してください。



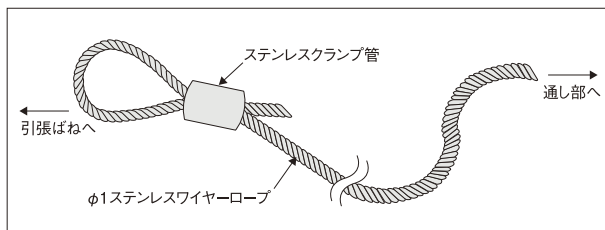
H鋼などの梁に固定する場合、AKクランプで固定することができます。

③ 引張ばねの取り付け



片端部には、引張ばねを1つ、両端部には、2つ、ポストの穴に取付けます。

④ ワイヤロープの取り付け



φ1ステンレスワイヤロープの片方の端部に輪を作り、ステンレスクランプ管を用いてとめ、片端部、もしくは両端部の引張ばねに取付けます。

もう一方の端部は、通し部のポストの穴を通してから輪を作り、ステンレスクランプ管を用いてとめますが、こちらの輪を引張ばねに取付けた時に、ワイヤロープがたるまない程度に張られる位置に輪を作ってください。

⑤ 完成

通し部を通して作った輪を、引張ばねに取付けて完成です。